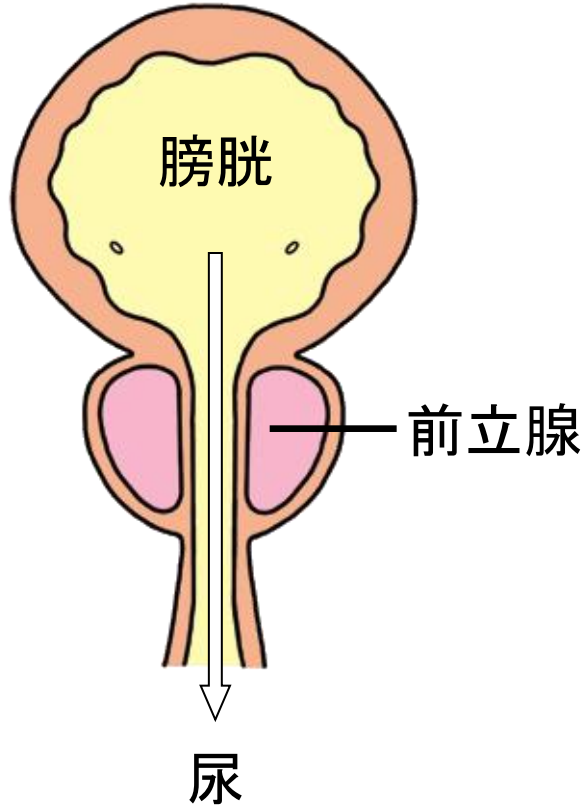


**公立甲賀病院泌尿器科で取り
組んでいる前立腺肥大症に対
する内視鏡手術
(経尿道的前立腺切除術)**

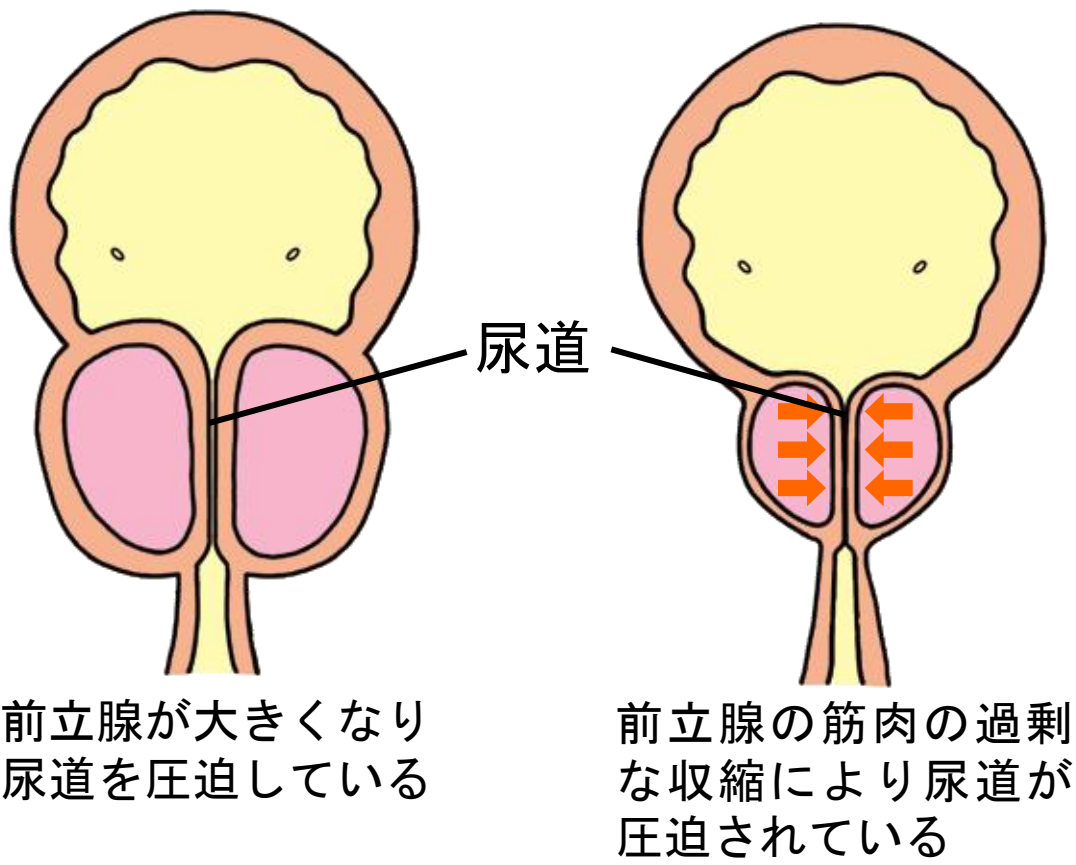
公立甲賀病院 泌尿器科外来

前立腺肥大症とはどんな病気ですか？

正常



前立腺肥大症



このような尿のトラブルで悩んでいませんか？



夜中に何度も
トイレに起きる

おしっこが
出るまでに
時間がかかる



おしっこの
勢いが弱い



おなかに力
を入れない
とおしっこ
が出ない



排尿後、おしっこが
残っている感じが
ある（残尿感）

トイレに間に合わず、
もれることがある



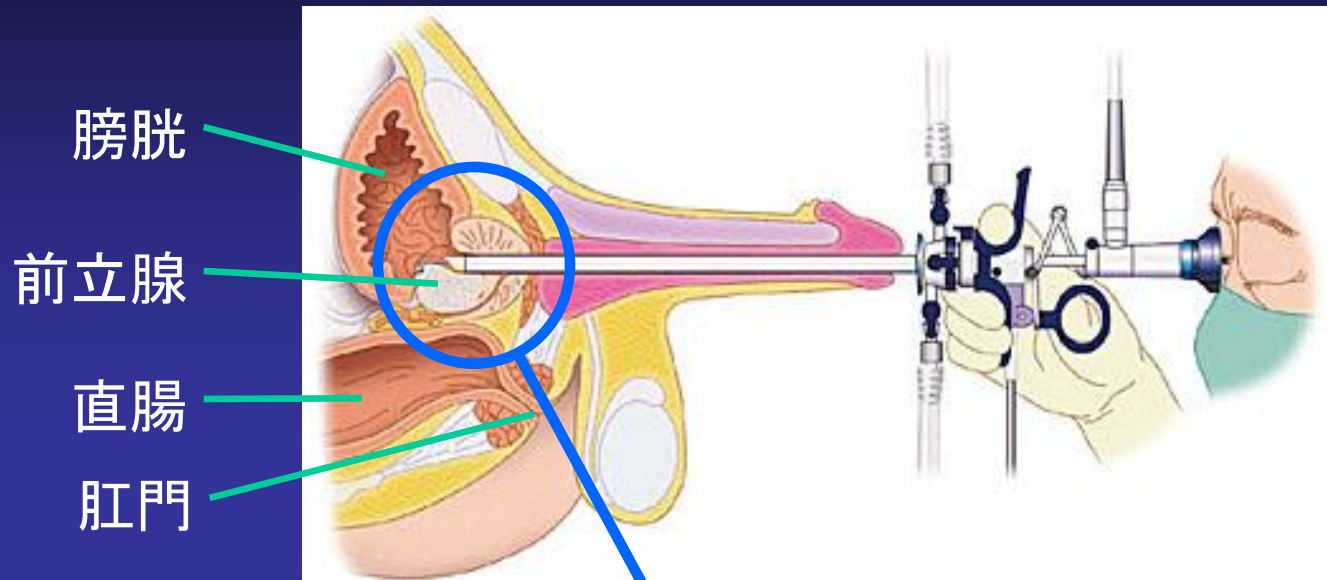
股の間（会陰部）に
不快感や圧迫感がある



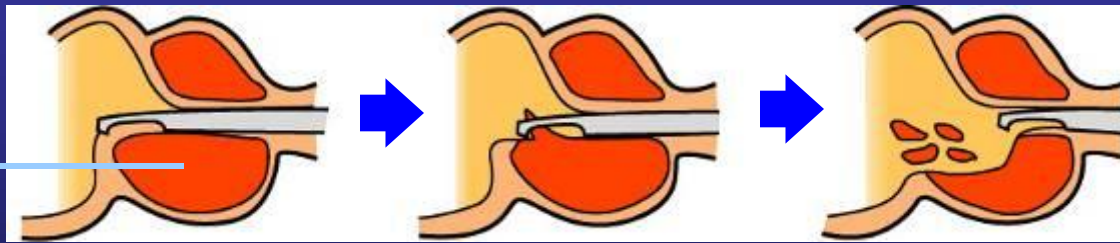
前立腺肥大症を放っておくと・・・？

- 膀胱の筋肉の異常な動きを生じやすい（過活動膀胱）
- 膀胱の機能が衰え、残尿を生じやすくなる（低活動膀胱）
- 残尿の増加は腎臓の機能低下を招きやすく、慢性腎不全や尿毒症を起こしやすい
- 尿閉を起こすことがある（お酒を大量に飲んだ時、抗コリン作用のある風邪薬を飲んだときなど注意）

経尿道的な前立腺切除術 (TUR-P)



肥大した
前立腺



内視鏡の先端の切除ループで肥大した前立腺を電気焼灼し切除する。
前立腺切除片は、灌流液で洗い流す。

公立甲賀病院での経尿道的前立腺切除術 (TURP)の治療成績

手術件数: 2007年 100件

2008年 84件

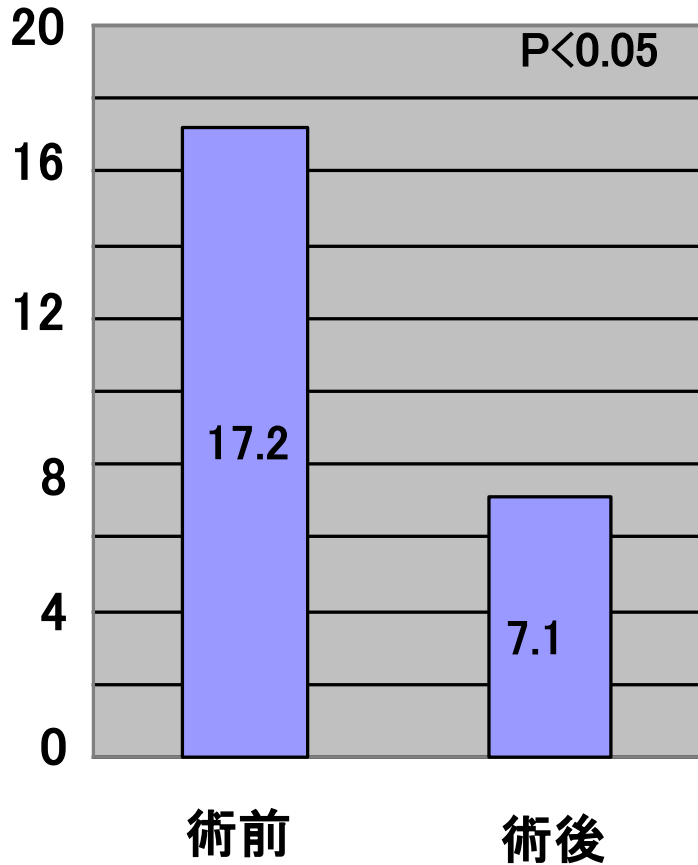
2009年 74件

検討対象

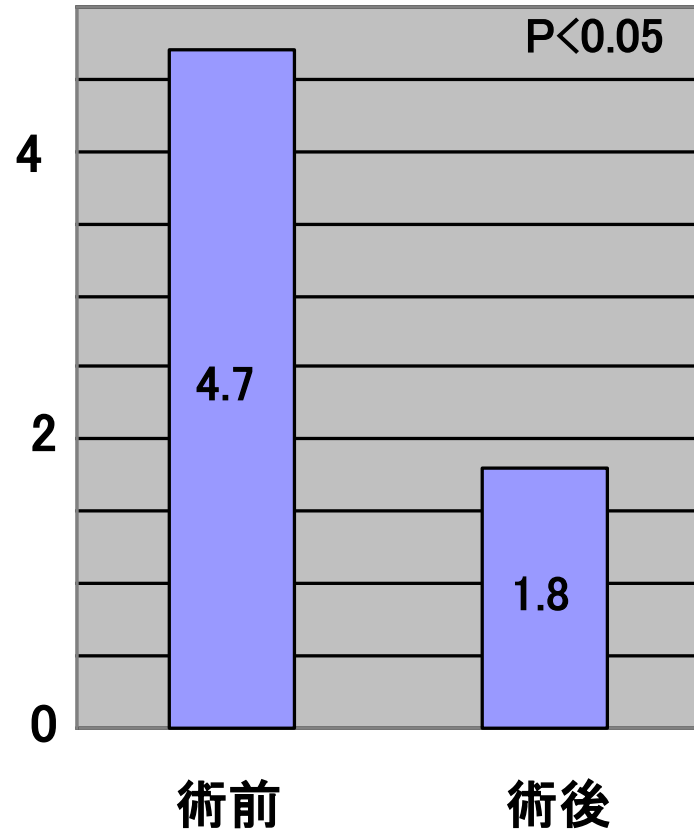
公立甲賀病院泌尿器科において、2007年4月から2009年3月までに経尿道的前立腺切除術(TURP)を施行した165例を対象とした。

TURPによる国際前立腺症状スコア (IPSS), QOL スコアの改善

IPSS合計点

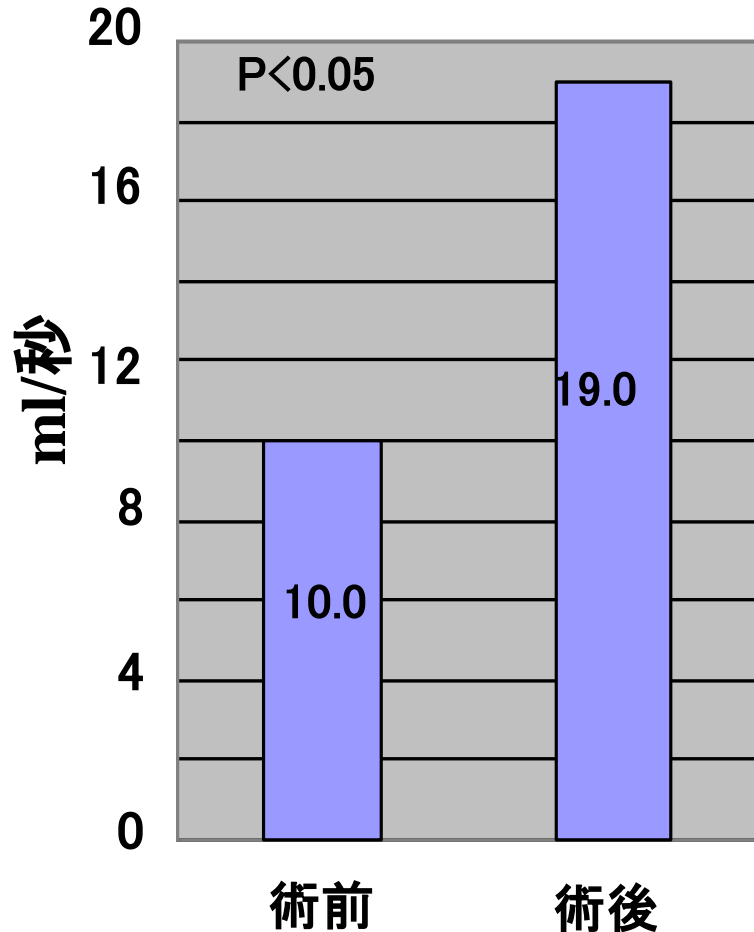


QOL スコア

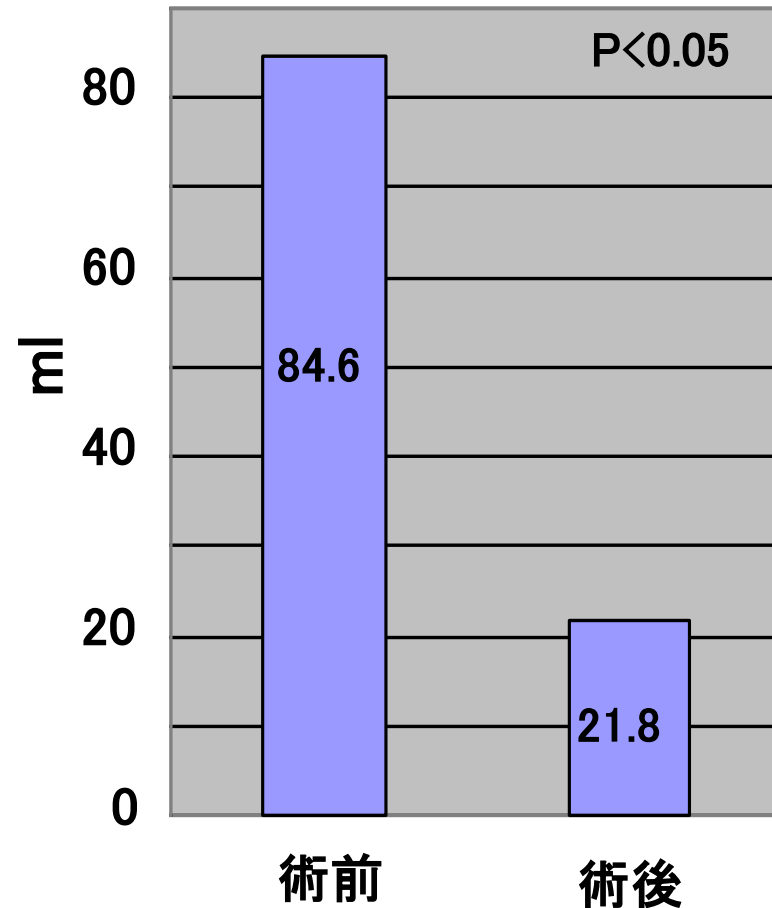


TURPによる最大尿流率, 残尿量の改善

最大尿流率(Qmax)



残尿量



先に示しましたように、当院では前立腺肥大症の治療として経尿道的前立腺切除術に積極的に取り組み、良好な治療成績をあげています。

この治療に興味のあるかたは、泌尿器科外来主治医にご相談下さい。