

肺がんCT検診を受けてみませんか？

肺がんは死亡数の多いがんです！

肺がんは男性では第1位、女性では第3位、男女合計で一番死亡数の多いがんです（2017年）。喫煙は危険因子であり、リスクは男性で4.4倍、女性で2.8倍と高くなります。

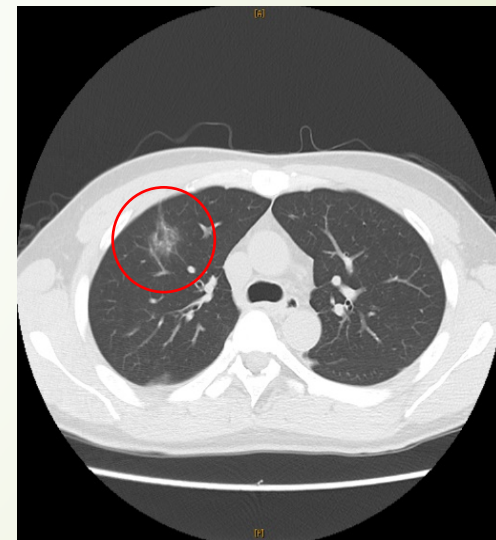
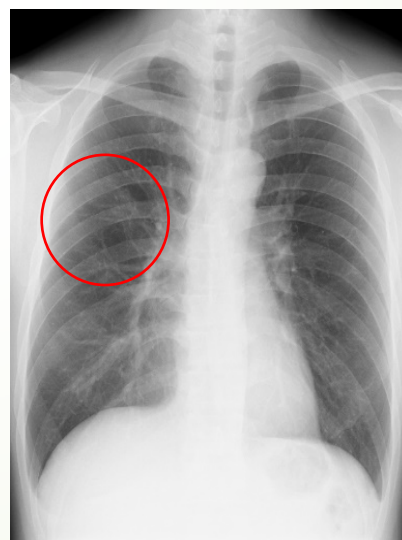
被ばくが気になる？

検診では低線量の胸部CT検査もあります！

肺がん検診では低線量CTを用いることにより、従来の半分以下(1.2mSv程度)(※)の被ばく線量で受けることができます。

※日本の年間自然放射線量：約2.4mSv

なお、健診のオプションで胸部CT検査を受けることもできますが、気になる症状がある場合はお近くの医療機関への受診をお勧めします。



公立甲賀病院 健診センター
(TEL:0748-65-1612(10:00~17:15))
胸部CT検査：税込10,450円

※胸部写真のみの診断では、肺がんの発見に限界があり、検出にはCT検査が有用です。