

トモシンセシス(オプション)

※ 3,850円(税込み)

マンモグラフィーでは乳腺組織は白く写りますが、しこりなどの病気も同じように白く写ります

そのため、しこりなどの病変が乳腺に隠れてしまい、見つけにくくなる傾向にあります

当院の装置では3Dマンモグラフィ

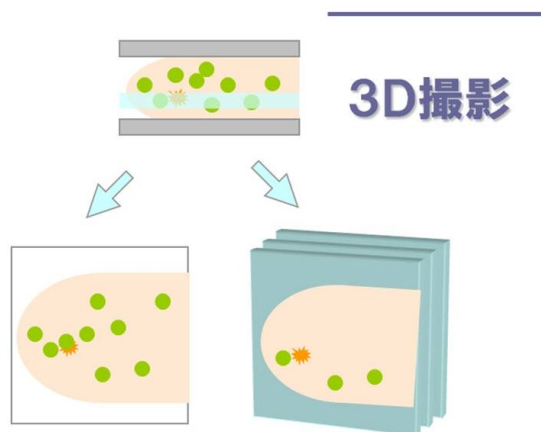
(トモシンセシス)が撮影できます

この撮影により組織の重なりが少

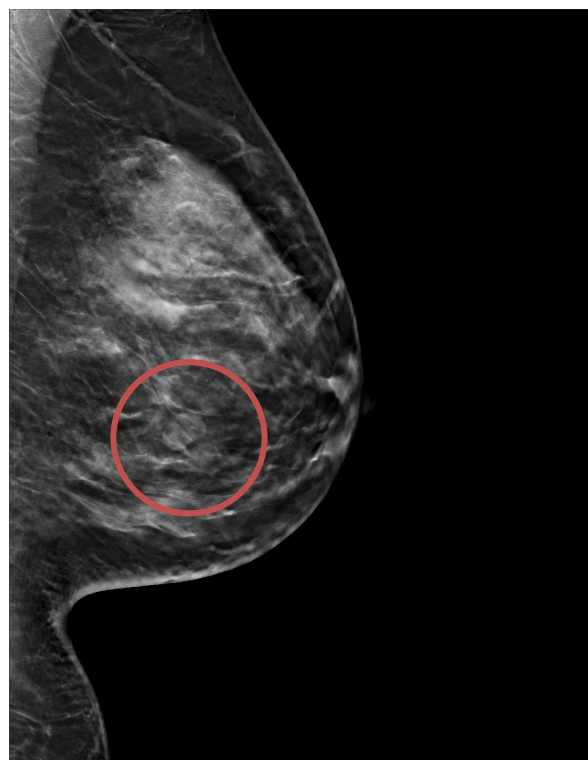
なくなるため、乳がんの発見率を

向上させたり、病変の位置を正確

に把握することが可能です



通常のマンモグラフィ画像での腫瘍



トモシンセシス画像での腫瘍